



**Vire a tela do seu celular para  
uma melhor experiência.**



um  
lugar  
para

# se encon trar



**BERG**



# Bem-vindo a um lugar para se encontrar.

O Monte Meru é o seu novo refúgio pessoal para encontrar inovação, sustentabilidade e tranquilidade desde a varanda até o seu quarto, com a solidez e confiança da **BERG Engenharia**. Vamos conhecer mais sobre o seu lar?







Entrada Principal



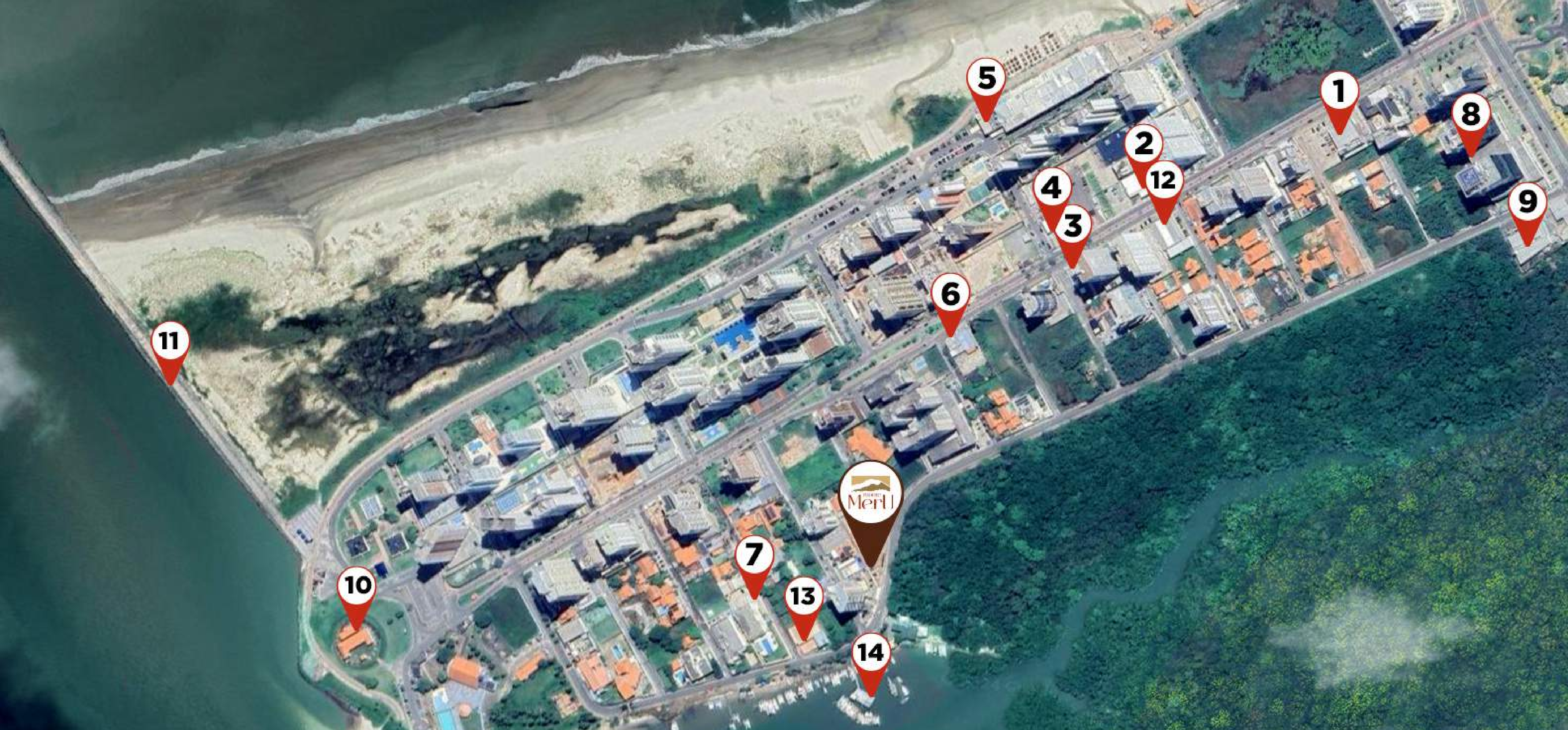
Feito para  
se encontrar

# perto de tudo

Localizado na Península, o Monte Meru possui vista privilegiada para o mar, próximo a restaurantes, farmácias, escolas, padarias, bancos, academias, e tudo que você precisa para uma experiência completa.

Deck Redário





1 - Empório Fribal

2 - Milazzo Cucina

3 - Petland

4 - Drogaria Globo

5 - Champs Mall

6 - Bangalô Nordeste

7 - Restaurante Laje 98

8 - Lagoa Corporate & Offices

9 - Posto Natureza BR Petrobras

10 - Forte de Santo Antônio

11 - Espigão Costeiro

12 - Academia Personal Group

13 - Arena de Beach Tennis - "Sua Praia"

14 - Pier Massari



Espigão Costeiro



Pier Massari





Um  
lugar  
para  
**se  
encon  
trar**

**Arquitetura  
Contemporânea**

O Monte Meru é um projeto residencial que integra inovação, sustentabilidade e modernidade. A sua arquitetura traz a essência da biofilia, o “amor às coisas vivas”, incorporando a natureza ao ambiente construído, com uso de elementos, materiais e formas naturais, o que promove mais bem-estar e sustentabilidade ao espaço.







**Marcelo Duarte - Engenheiro da Construtora Berg.**

O ponto forte desse projeto é a busca pelo aperfeiçoamento em cada detalhe. Desde a temática inspiracional que refletiu no processo criativo de todos os projetistas, como na especificação de cada acabamento e técnica construtiva. Temos orgulho de participar de cada etapa criativa com a certeza que tudo foi pensado com curadoria de dono, o que garante alta performance e qualidade.



**Domingos Brito - Projeto de Arquitetura.**

A arquitetura proposta para o projeto residencial Monte Meru priorizou a plástica em movimentos, com cheios e vazios proporcionado pelo desenho das varandas em busca da melhor implantação.



**Felipe Plantier - Projeto de Interiores.**

Neste empreendimento, buscamos ir além de simples espaços e paredes. Desenvolvemos ambientes inovadores, que buscam agradar não apenas esteticamente, mas que também impactam positivamente a vida das pessoas, promovendo uma melhor qualidade de vida e bem-estar. Toda decisão e detalhe neste projeto, tem como objetivo fornecer uma experiência única para seu usuário, conectando-o a um estilo de vida mais saudável e sustentável.





- 01 - Body Center
- 02 - Sport Lounge
- 03 - Sport Camp
- 04 - BBQ Lounge
- 05 - Coworking
- 06 - Gourmet
- 07 - Salão de Festas
- 08 - Brinquedoteca
- 09 - Pet Care
- 10 - Studio Peace
- 11 - Espaço Relax
- 12 - Deck Redário
- 13 - Deck
- 14 - Piscina Infantil
- 15 - Spa Aquecido
- 16 - Piscina com Borda Infinita
- 17 - Solar Club
- 18 - Varanda

Área de Lazer









Garagem Pavimento G2



Um  
lugar  
para

Se  
encontrar  
Tranquilidade

# Espaço Relax & Studio Peace

Descubra o equilíbrio perfeito entre corpo e mente dentro do seu próprio lar. Um convite diário para escapar do ritmo acelerado da rotina em um ambiente para elevar sua qualidade de vida e proporcionar momentos de serenidade.

No Espaço Relax para massagem, você se entrega a um mundo de descanso e tranquilidade, onde cada toque é uma expressão de cuidado e cada momento é dedicado à sua serenidade.





*Wellness for body,  
mind and spirit*

Studio Peace





The Spa

Espaço Relax



A man wearing a black swimming cap and goggles is smiling and holding a baby in a swimming pool. The background shows a modern building and an outdoor dining area with tables and chairs under a large umbrella.

Um  
lugar  
para

# Se encontrar Felicidade

- Piscina adulto com borda infinita e Spa Aquecido
- Piscina infantil
- Espaços gourmet com churrasqueira

Relaxe e recarregue suas energias no seu paraíso. O primeiro empreendimento de São Luís com Spa Aquecido vai renovar suas energias como um verdadeiro refúgio de águas termais.

Desfrute também de momentos de felicidade na piscina com borda infinita, enquanto as crianças podem se divertir na piscina infantil. E para ficar completo, os espaços gourmet com churrasqueira oferecem os ambientes perfeitos para os bons momentos juntos.





Solar Club





Piscina com borda infinita e Spa Aquecido



Um  
lugar  
para

se  
encontrar  
Diversão

## Brinquedoteca, BBQ Lounge & Sports Camp

As crianças encontram na brinquedoteca um espaço pensado para garantir diversão, segurança e estimular a criatividade.

Já os jovens e adultos podem compartilhar felicidade juntos aqui. Reúna amigos e familiares no ambiente descontraído, acolhedor e totalmente equipado do nosso BBQ Lounge ou ainda viva experiências incríveis no Sports Camp.





Brinquedoteca





BBQ Lounge





Sports Camp



Um  
lugar  
para

Se  
encontrar  
Com amigos

## Salão Gourmet

Com uma atmosfera sofisticada e instalações modernas, oferecemos o ambiente perfeito para celebrações especiais. Desde festas de aniversário até eventos intimistas, seu salão de festas é o lugar onde a felicidade se torna realidade.





Gourmet





Salão de Festas



Um  
lugar  
para

se  
encontrar

Com amigos

## Sports Lounge

Em uma atmosfera descontraída, desfrute de um lugar onde a diversão é a principal atração. Um espaço vibrante para explorar a magia dos jogos e criar memórias que durarão uma vida inteira.





Sports Lounge





Sports Lounge



Um  
lugar  
para

Se  
encontrar  
Comodidade

## Body Center & Pet Care

Academia exclusiva para se manter em forma, aproveitando os equipamentos apropriados para praticar exercícios em um espaço moderno e com uma vista privilegiada.

Para os amantes de pets, contamos com um ambiente dedicado exclusivamente aos cuidados e mimos do seu melhor amigo de quatro patas, com um espaço para banho e interação.





Body Center



# PET CARE



Pet Care





Um  
lugar  
para

# Se encontrar Praticidade

- Delivery Room
- Coworking
- Portaria Inteligente

Pensando em praticidade, criamos o Conceito Smart Entrance, que facilitará o cotidiano, tanto na hora de receber visitas com a Portaria Inteligente, como no recebimento de suas compras, seja “um recebido pago” ou o mercado, já que o Delivery Room foi pensado para atender todas essas demandas.

Potencialize também sua produtividade com o Coworking, um espaço moderno que alia conforto residencial com a eficiência de um ambiente de trabalho compartilhado.



# DELIVERY

01

02

03

04

05



Delivery Room





Coworking





Lobby



Um  
lugar  
para

se  
encontrar  
Inovação

# Smart Parking

Apresentamos as **Vagas Plus\***, que proporcionam mais conforto e segurança ao estacionar carros maiores. Além disso, oferecemos infraestrutura\* de tomadas para carros elétricos e depósitos\* individuais para atender às suas necessidades de armazenamento.

E para os aventureiros urbanos, espaços compartilhados para guardar bicicletas, caiaques e stand-up.





ELEVADOR SOCIAL

SAÍDA

ELEVADOR

303



Um  
lugar  
para

# Se encontrar Modernidade

## Smart Home



- **Automação com comando de voz\***

Viva em um lugar que abraça o futuro e que responde aos seus comandos, tornando o seu cotidiano mais prático e tecnológico para elevar o padrão de eficiência e usabilidade do seu lar, por meio da tecnologia de comando de voz.



- **Fechadura com biometria**

Uma solução inovadora para proteção da sua casa que combina conveniência e segurança em um único dispositivo. Basta um toque para desbloquear sua porta.



- **Tomadas USB\***

Conecte-se com a inovação e a praticidade até mesmo nas tomadas de sua casa. Com conexão USB cada tomada é uma fonte de energia instantânea para seus gadgets.



Fechadura biométrica



Automação por voz



Um  
lugar  
para

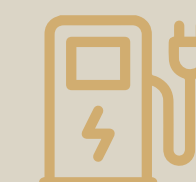
# Se encontrar Sustentabilidade

## Responsabilidade Ambiental



### • Energia solar\*

No Monte Meru você economiza utilizando uma fonte de energia limpa e renovável, com estimativa de reduzir pela metade a conta de energia do condomínio, e ainda ilumina o caminho para um planeta mais verde.



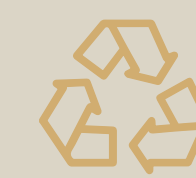
### • Infraestrutura para carros elétricos\*

Aqui você dirige direto para o futuro com infraestrutura para tomadas para carros elétricos, um avanço que redefine a mobilidade ecológica no seu lar.



### • Reuso de água\*

Em sintonia com a sustentabilidade, nosso empreendimento abraça a inovação através do reúso de água, com reaproveitamento feito de maneira inteligente.



### • Coleta seletiva\*

Para construir um futuro mais sustentável para todos, implementamos sistemas de coleta seletiva, permitindo que materiais recicláveis sejam destinados adequadamente.





Coleta Seletiva



Energia Solar



Infraestrutura para carros elétricos





## Mais do seu refúgio:

Vista permanente para o mar  
ou para a lagoa

- Todos os apartamentos nascente
- 3 suítes
- Lavabo
- WC Serviço
- 1 elevador social para 2 apartamentos
- Até 3 vagas na garagem  
(Plus ou normais)



APT 01  
141,36m<sup>2</sup>  
Varanda







Living





Cozinha





Opção Cozinha Ampliada\*  
Sem WC Serviço

Entrada Serviço



Ventilação  
Nascente



Opção Living Ampliado\*  
(2 Suítes)

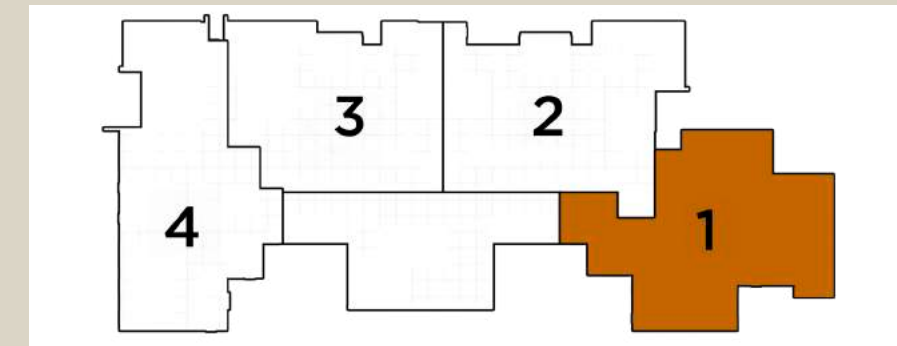
Opção Closet Ampliado + Home Office\*  
(2 Suítes)



Opção Grand Home Ofifce\*



**Apartamento 01**  
**141,36m<sup>2</sup>**





APT 02  
135,77m<sup>2</sup>  
Suíte Master





Ventilação  
Nascente



Opção Home Office\*

Opção Área de Serviço Ampliada\*  
Sem WC Serviço



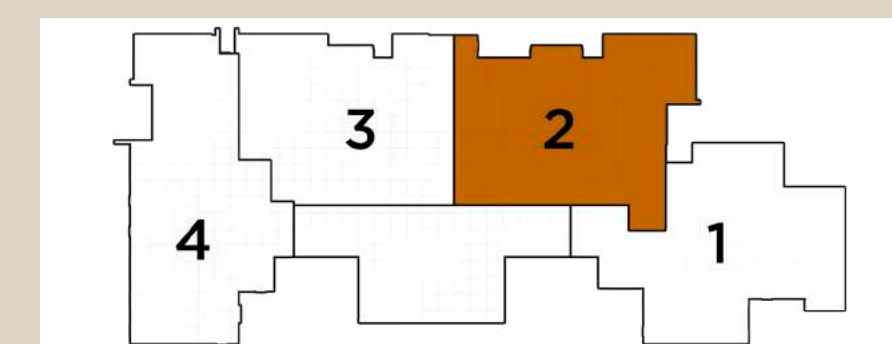
Entrada Serviço

Entrada Social



Opção Living Ampliado + Home Office  
+ Suite Ampliada\* (2 suítes)

Apartamento 02  
135,77m<sup>2</sup>





APT 03  
135,32m<sup>2</sup>  
Living







Varanda Gourmet



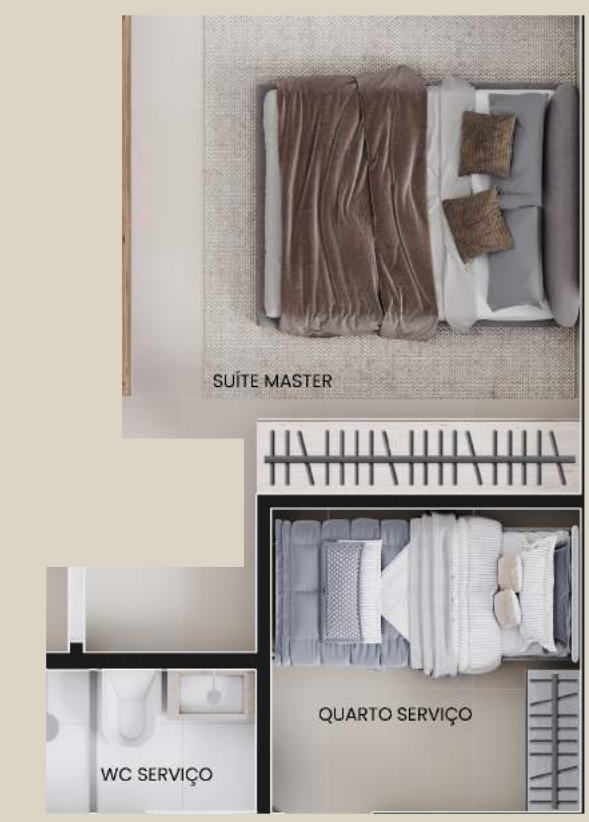
Ventilação ☀ Nascente



Opção Living Ampliado\*  
+ Home Office (2 suítes)

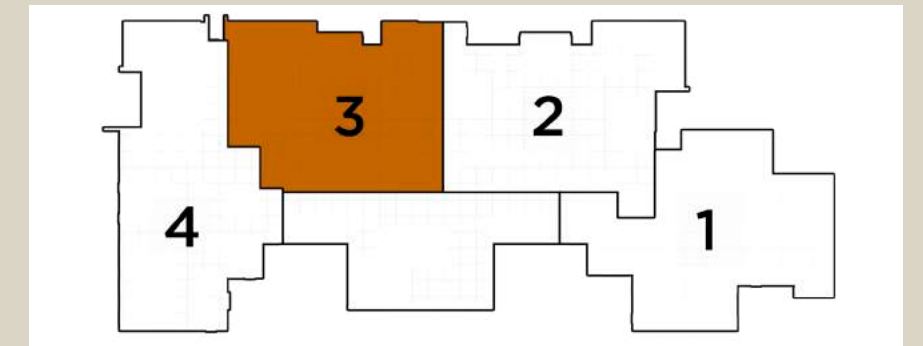


Opção Mega Closet\*  
(Sem WC Serviço)



Opção Quarto de Serviço\*

**Apartamento 03**  
**135,32m<sup>2</sup>**





APT 04  
135,83m<sup>2</sup>  
Living







Living





Suíte Master





Opção Living Ampliado  
+ Suite Ampliada\* (2 suítes)



Opção Cozinha Ampliada  
+ Home Office\*



Opção Quarto de Serviço\*

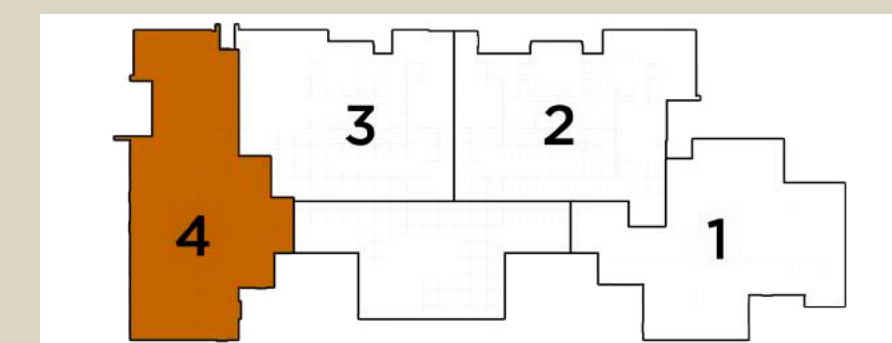


↓ Ventilação ☀ Nascente

Entrada Social

Entrada de Serviço

**Apartamento 04**  
**135,83m<sup>2</sup>**





um  
lugar  
para

se  
encontrar

Solidez

Tudo isso projetado por quem já tem 28 anos de história com 100% dos empreendimentos entregues no prazo, em elevado índice de satisfação do cliente com muito compromisso e excelência.

**BERG**

Construtora | Engenharia

DESDE 1996



Vem se encontrar  
no melhor lugar  
do mundo:

O seu  
lar



Clique para mais informações:



**(98) 98215-1010**



**bergengenharia**

Este é um material prévio de uso exclusivo para treinamento de corretores, o empreendimento só será comercializado após o Registro de Incorporação. Atendendo a lei 8.078/90, informamos que as imagens são meramente ilustrativas, ou seja, todas as imagens neste material são em caráter de sugestão, podendo haver alteração de cor, materiais, tipos e tonalidade. Os móveis e equipamentos apresentados na ambientação das plantas privativas não fazem parte do bem a ser adquirido. As sugestões de planta necessitam consulta direto com a construtora. Em virtude de atendimento à norma de Desempenho NBR 15.575, não poderá haver modificação/customização na unidade privativa e sendo um empreendimento próximo ao mar, a atenção e frequência das manutenções de materiais e equipamentos deve ser maior. A manutenção predial é de grande importância para a vida útil da edificação e seu acompanhamento precisa ser feito, com contratação de empresas especializadas, tudo de acordo com a NBR 5674 - Manutenção Predial. A localização e dimensionamento dos splits serão determinados pelo projetista/construtora e não serão possíveis quaisquer alterações de modelo e posição pelo cliente. As varandas não poderão ser fechadas sem que tenha uma ventilação adequada. Cada apartamento será entregue de acordo com a descrição que consta no Memorial de Incorporação que será registrada. Os ambientes das áreas comuns entregues equipados (estão excluídos utensílios e equipamentos domésticos) e decorados estarão de acordo com o memorial descritivo da construtora, podendo não ser idênticos às imagens apresentadas. A instalação individualizada da água não contempla a entrega dos medidores, porém o condomínio poderá instalar os medidores. A portaria será entregue para o trabalho de um porteiro (profissional), sendo a compra de equipamentos para a portaria remota a cargo tão somente do condomínio, que deverá avaliar a relação custo x benefício do sistema. \*1 - As áreas destinadas para motos e bicicletas são rotativas e não tem apartamento específico, podendo ser utilizadas por qualquer morador do empreendimento. \*2- Será destinado um reservatório para captar as águas (condensadores) para reuso e as sobras serão descartadas na rede pública.

\*Vagas Plus - Alguns apartamentos possuem vagas maiores, com dimensões de 2,5m x 6m, consulte o memorial de incorporação. \*Infraestrutura - Será entregue a infraestrutura de dutos para futura instalação dos carregadores veiculares por parte dos condôminos. \*Depósitos - correspondente a um depósito de uso duplo no G2 com 1m2. \*Automação por Voz - Será entregue uma central de automação por comando infravermelho, um interruptor de duas seções de iluminação que se interligam a um aplicativo "App" para uso em smartphone (não fornecido pela construtora) ou em comando de voz "Alexa", através de rede wi-fi (a instalação da rede wi-fi é de responsabilidade de cada cliente). \*Tomadas USB - Uma tomada USB na sala e uma em cada suíte. \*Energia Solar - Será instalada uma usina solar na cobertura do edifício, com capacidade de até 2500 kWh/mês. \*Reuso de Água - Reuso de água dos condensadores de ar-condicionado. \*Coleta Seletiva - O condomínio será entregue com lixeiras específicas para cada tipo de resíduo.